

# Mahl- und Mischtechnik

## Strukturmühle 4KB

Mühlen 4KB mit Gebläse - sind leistungsstarke Saug-Druckmühlen mit einer Sauglänge von bis zu 50 m bei gleichzeitiger Förderlänge von bis zu 100 m.

Durch das Zweikammersystem (Mahl-Gebläseraum) wird außer der überdurchschnittlichen hohen Leistung ein sehr ruhiger und geräuscharmer Lauf erzeugt. Die schmalen Industrieschläger bewirken u.a. eine sehr niedrige Temperaturerhöhung des Mahlgutes und ergeben einen grieseligen Schrot mit geringem Mehlannteile.

Die Leistungsangaben stellen einen ungefähren Wert dar - Sie hängen insbesondere von der Art der verwendeten Schläger, der Lochgröße des Siebes, des Ansaugweges, der Länge des Blasweges unter Berücksichtigung der Anzahl der eingebauten Bögen. Des weiteren hängt die Leistung maßgeblich mit der Beschaffenheit der rotierenden Mühlenteile zusammen (Verschleiß).



Preis €      Art.Nr.

4KB 7,5 kW mit Gebläseverstärkung	<b>3.255,00</b>	501101
4KB 7,5 kW	<b>3.190,00</b>	501102
4KB 11,0 kW	<b>3.430,00</b>	501103
<b>Saugleitung 76Ø</b>		
Fremdkörperabscheider automatisch	<b>215,00</b>	501001
Dosierschnecke 0,75 kW/63 U/min 2,00 m	<b>850,00</b>	501051
Dosierschnecke 0,75 kW/63 U/min 3,00 m	<b>945,00</b>	501052
Dosierschnecke 0,75 kW/63 U/min 4,00 m	<b>977,00</b>	501053
Dosierschnecke 0,75 kW/63 U/min 5,00 m	<b>1.072,00</b>	501054
Mehrpreis Regelgetr. Handverstellung 0,75 kW 13-79 U/min	<b>505,00</b>	501055
Schneckenverlängerung 0,50 m K102	<b>80,00</b>	303020
Schneckenverlängerung 1,00 m K102	<b>95,00</b>	303021
Schneckenverlängerung 2,00 m K102	<b>122,00</b>	303022
Übergang 150Ø-76 mm	<b>39,50</b>	501036
Übergang 100Ø-76 mm	<b>37,50</b>	501060
Gabelstück 76Ø 1x45°	<b>34,00</b>	501037
Separator, Einlauf F5	<b>225,00</b>	501004
Einlauftrichter für Separator 500x500-F5	<b>60,00</b>	501005
Übergang F5-150Ø	<b>24,50</b>	501006
Rohrschalter - manuell	<b>190,00</b>	501007
Rohrschalter mit Stellmotor	<b>290,00</b>	501008

Motor / kW	Gerste	Weizen
7,5	700	800
11,0	950	1050



# Mahl- und Mischtechnik

	Preis €	Art.Nr.
<b>Saugleitung 76Ø</b>		
Saugschlauch 76Ø lfdm	<b>27,95</b>	501009
Stahlrohr lfdm	<b>14,80</b>	501010
Stahlrohrbogen 90° - weit	<b>50,70</b>	501011
Stahlrohrbogen 90° - eng	<b>43,50</b>	501012
Stahlrohrbogen 45° - weit	<b>39,30</b>	501013
Stahlrohrbogen 45° - eng	<b>36,75</b>	501014
Verbindungsmuffe	<b>10,90</b>	501016
Schneckenengewindeschelle 70-90	<b>0,75</b>	501018
<b>Druckleitung 100Ø</b>		
Stahlrohr lfdm	<b>19,90</b>	501021
Stahlrohrbogen 90° - weit	<b>77,50</b>	501022
Stahlrohrbogen 90° - eng	<b>60,00</b>	501023
Stahlrohrbogen 45° - weit	<b>49,30</b>	501024
Stahlrohrbogen 45° - eng	<b>42,50</b>	501039
Rohrumschalter - manuell	<b>217,00</b>	501025
Rohrumschalter mit Stellmotor	<b>320,00</b>	501026
Verbindungsmuffe	<b>12,00</b>	501027
Schneckenengewindeschelle 100-120	<b>0,85</b>	501019
Mischereinblasstutzen	<b>99,00</b>	501028
Zyklon 500Ø - feuerverzinkt- Filteranlage 4 x 3,50 m hängend	<b>725,00</b> <b>420,00</b>	501029 501030
Filteranlage 6x3,50 m mit Gestänge senkrecht auf dem Mischerdeckel	<b>585,00</b>	501032
Filterleinen lfdm (Ersatz)	<b>24,00</b>	501034
Segeltuchstutzen 170Ø	<b>25,00</b>	501041
Übergang 150Ø - 140Ø	<b>24,50</b>	205012
Metallspannband 170Ø	<b>6,50</b>	204032
Klappkasten 2x45° 150Ø mit Stellmotor	<b>505,00</b>	501042
Klappkasten 1x45° 150Ø mit Stellmotor	<b>505,00</b>	501043
Getriebemotor für Drehrohrverteiler mit Montageplatte, Positionsschalter, Wandhalter	<b>750,00</b>	501046



Stahlrohrbogen 90° - eng



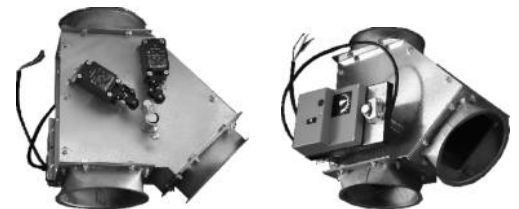
Stahlrohrbogen 45° - eng



Stahlrohrbogen 90° - weit



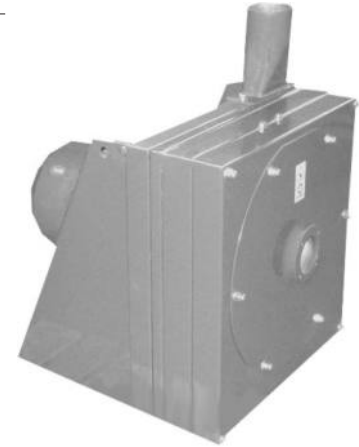
Mischereinblasstutzen



# Mahl- und Mischtechnik

## Strukturmühle EU4B

Mühle EU4B mit Gebläse - sind leistungsstarke Saug-Druckmühlen mit einer Sauglänge von bis zu 20 m bei gleichzeitiger Förderlänge von bis zu 40 m. Durch das Zweikammersystem (Mahl-Gebläseraum) wird außer der überdurchschnittlichen hohen Leistung ein sehr ruhiger, und geräuscharmer Lauf erzeugt. Die schmalen Industrieschläger bewirken u.a. eine sehr niedrige Temperaturerhöhung des Mahlgutes und einen grieseligen Schrot mit wenig Mehlmanteile.



Motor / kW	Gerste	Weizen
11,0	950	1000
15,0	1200	1250
18,5	1450	1500

Leistungsangaben gehen von 5 m Saugleitung,  
15 m Blasteitung und Sieb 4,0 mm aus

	Preis €	Art.Nr.
EU4B 11,0kW	<b>5.050,00</b>	501700
EU4B 15,0 kW	<b>5.180,00</b>	501701
EU4B 18,5 kW	<b>5.380,00</b>	501702
<b>Saugleitung 100Ø</b>		
Fremdkörperabscheider automatisch	<b>280,00</b>	501705
Dosierschnecke Typ 100 2,00 m 0,75kW	<b>850,00</b>	501706
Dosierschnecke Typ 100 3,00 m 0,75 kW	<b>945,00</b>	501707
Separator, Einlauf F5	<b>259,00</b>	501708
Einlauftrichter für Separator	<b>60,00</b>	501709
Rohrschalter - manuell	<b>210,00</b>	501025
Rohrschalter mit Stellmotor	<b>310,00</b>	501026
Saugschlauch 100Ø lfdm	<b>40,00</b>	501715
Stahlrohr lfdm	<b>19,00</b>	501021
Stahlrohrbogen 90° - weit	<b>75,00</b>	501022
Stahlrohrbogen 90° - eng	<b>58,00</b>	501023
Stahlrohrbogen 45° - weit	<b>47,70</b>	501024
Stahlrohrbogen 45° - eng	<b>41,00</b>	501039
Verbindungsuffe	<b>11,60</b>	501027
<b>Druckleitung 120Ø</b>		
Stahlrohr 120Ø lfdm	<b>28,60</b>	501730
Stahlrohrbogen 90° - weit	<b>238,50</b>	501731
Stahlrohrbogen 90° - eng	<b>210,00</b>	501732
Stahlrohrbogen 45° - weit	<b>185,00</b>	501733
Stahlrohrbogen 45° - eng	<b>169,00</b>	501734
Verbindungsuffe	<b>19,00</b>	501737
Mischereinblasstutzen	<b>155,00</b>	501738



# Mahl- und Mischtechnik

## Hammermühle Typ15 - Gebläselos!

Mühle Typ15-ohneGebläse- Das Mahlgut wird oben an der Mühle (mechanisch) zugeführt. Über den optionalen Kaskaden Magnetabscheider werden Schrauben u.ä. abgeschieden. Sehr hohe Mahlleistung. Die schmalen Industrieschläger (20 Stück) bewirken u.a. eine sehr niedrige Temperaturerhöhung des Mahlgutes. Ein optionaler Filtersack scheidet die wenige Luft ab, die beim Mahlvorgang entsteht. Das Schrot kann mittels Förderschnecke oder Spirale abtransportiert werden.

Motor / kW	Gerste	Weizen
11,0	950	1000
15,0	1200	1250
18,5	1450	1500

	Preis €	Art.Nr.
Mühle EU 15 11,0 kW (2t Schrot/h)	<b>3.810,00</b>	501801
Mühle EU 15 15,0 kW (3t Schrot/h)	<b>4.050,00</b>	501802
Magnetabscheider VA mit Sichtfenster Einlauf 150 - Q16	<b>269,00</b>	501805
Fußgestell feuerverzinkt	<b>305,00</b>	501810
Schneckenkasten K127 1,00 m mit Endlager	<b>420,00</b>	501811
Schnecke K127 4,00, 2,2 kW	<b>1.205,00</b>	303102
Schnecke K127 5,00, 2,2 kW	<b>1.345,00</b>	303103
Schnecke K127 6,00, 2,2 kW	<b>1.365,00</b>	303104
Schnecke K127 7,00, 2,2 kW	<b>1.405,00</b>	303105
Schnecke K127 8,00, 3,0 kW	<b>1.570,00</b>	303106
Dosierschnecke 0,75 kW/200 U/min 3,00 m	<b>850,00</b>	501850
Dosierschnecke 0,75 kW/200 U/min 4,00 m	<b>945,00</b>	501851
Dosierschnecke 0,75 kW/200 U/min 5,00 m	<b>972,00</b>	501852
Dosierschnecke 0,75 kW/200 U/min 6,00 m	<b>1.094,00</b>	501853
Verlängerung K102 0,50 m	<b>80,00</b>	303020
Verlängerung K102 1,00 m	<b>95,00</b>	303021
Verlängerung K102 2,00 m	<b>122,00</b>	303022

