

# Lager und Belüftungstechnik

## Waltinger-Rundsilos -Innenaufstellung-

Verzinkt, unmontiert

Baupakete zur Selbstmontage

Innensilo mit C-Stützen	Höhe m	Inhalt t	Preis €	Art.Nr.:
Silodurchmesser: 1,79 m	2,61	5,1	<b>450,00</b>	202100
	3,45	6,8	<b>635,00</b>	202101
	4,29	8,4	<b>785,00</b>	202102
	5,13	10,0	<b>950,00</b>	202103
	5,97	11,7	<b>1.140,00</b>	202104
	6,81	13,3	<b>1.290,00</b>	202105
	7,65	15,0	<b>1.465,00</b>	202106
	8,49	16,7	<b>1.650,00</b>	202107
Schneckenentnahme			<b>300,00</b>	202205
Silodurchmesser: 2,24 m	2,61	8,0	<b>599,00</b>	202110
	3,45	10,6	<b>850,00</b>	202111
	4,29	13,2	<b>1.045,00</b>	202112
	5,13	15,8	<b>1.260,00</b>	202113
	5,97	18,3	<b>1.499,00</b>	202114
	6,81	20,9	<b>1.722,00</b>	202115
	7,65	23,5	<b>1.905,00</b>	202116
	8,49	26,1	<b>2.155,00</b>	202117
Schneckenentnahme			<b>315,00</b>	202205
Silodurchmesser: 2,68 m	2,61	11,5	<b>635,00</b>	202120
	3,45	15,2	<b>896,00</b>	202121
	4,29	18,9	<b>1.099,00</b>	202122
	5,13	22,6	<b>1.315,00</b>	202123
	5,97	26,3	<b>1.558,00</b>	202124
	6,81	30,0	<b>1.775,00</b>	202125
	7,65	33,7	<b>1.980,00</b>	202126
	8,49	37,4	<b>2.240,00</b>	202127
Schneckenentnahme			<b>315,00</b>	202206
Silodurchmesser: 3,13 m	2,61	15,7	<b>763,00</b>	202130
	3,45	20,7	<b>1.076,00</b>	202131
	4,29	25,7	<b>1.335,00</b>	202132
	5,13	30,8	<b>1.568,00</b>	202133
	5,97	35,8	<b>1.886,00</b>	202134
	6,81	40,8	<b>2.150,00</b>	202135
	7,65	45,9	<b>2.380,00</b>	202136
	8,49	50,9	<b>2.695,00</b>	202137
Schneckenentnahme			<b>330,00</b>	202207
Einstiegsluke			<b>205,00</b>	202200

# Lager und Belüftungstechnik

## Waltinger-Rundsilos -Innenaufstellung-

Verzinkt, unmontiert, mit Stützen (Abstand 1,40 m)

Baupakete zur Selbstmontage

Innensilo mit C-Stützen	Höhe m	Inhalt t	Preis €	Art.Nr.:
Silodurchmesser: 3,58 m	2,61	20,5	<b>850,00</b>	202140
	3,45	27,1	<b>1.189,00</b>	202141
	4,29	33,7	<b>1.465,00</b>	202142
	5,13	40,3	<b>1.742,00</b>	202143
	5,97	46,9	<b>2.100,00</b>	202144
	6,81	53,5	<b>2.367,00</b>	202145
	7,65	60,1	<b>2.644,00</b>	202146
	8,49	66,7	<b>2.972,00</b>	202147
Schneckenentnahme			<b>330,00</b>	202208
Silodurchmesser: 4,02 m	2,61	25,8	<b>994,00</b>	202150
	3,45	34,1	<b>1.373,00</b>	202151
	4,29	42,4	<b>1.690,00</b>	202152
	5,13	50,8	<b>1.998,00</b>	202153
	5,97	59,1	<b>2.420,00</b>	202154
	6,81	67,4	<b>2.736,00</b>	202155
	7,65	75,7	<b>3.064,00</b>	202156
	8,49	84,0	<b>3.433,00</b>	202157
Schneckenentnahme			<b>350,00</b>	202209
Silodurchmesser: 4,47 m	4,29	52,5	<b>1.845,00</b>	202160
	5,13	62,8	<b>2.183,00</b>	202161
	5,97	73,1	<b>2.625,00</b>	202162
	6,81	83,4	<b>2.972,00</b>	202163
	7,65	93,6	<b>3.300,00</b>	202164
	8,49	103,9	<b>3.710,00</b>	202165
Schneckenentnahme			<b>350,00</b>	202210
Silodurchmesser: 4,92 m	4,29	63,6	<b>2.070,00</b>	202170
	5,13	76,0	<b>2.440,00</b>	202171
	5,97	88,5	<b>2.940,00</b>	202172
	6,81	100,9	<b>3.320,00</b>	202173
	7,65	113,4	<b>3.700,00</b>	202174
Schneckenentnahme			<b>399,00</b>	202211
Einstiegs Luke			<b>205,00</b>	202200

# Lager und Belüftungstechnik

## Waltinger-Rundsilos -Innenaufstellung-

Verzinkt, unmontiert, mit Stützen (Abstand 1,40 m)

Baupakete zur Selbstmontage

Innensilo mit C-Stützen	Höhe m	Inhalt t	Preis €	Art.Nr.:
Silodurchmesser: 5,36 m	4,29	75,5	<b>2.214,00</b>	202180
	5,13	90,3	<b>2.613,00</b>	202181
	5,97	105,1	<b>3.167,00</b>	202182
	6,81	119,9	<b>3.577,00</b>	202183
	7,65	134,6	<b>3.966,00</b>	202184
Schneckenentnahme			<b>375,00</b>	202212
Silodurchmesser: 6,26 m	4,29	103,0	<b>2.583,00</b>	202190
	5,13	123,2	<b>3.146,00</b>	202191
	5,97	143,3	<b>3.690,00</b>	202192
	6,81	163,5	<b>4.161,00</b>	202193
	7,65	183,7	<b>4.653,00</b>	202194
Schneckenentnahme			<b>390,00</b>	202213
Einstiegsluke			<b>205,00</b>	202200
Verschlußkappe aus PVC mit Schneckenewi-Schelle 290-310			<b>70,00</b>	202201

# Lager und Belüftungstechnik

## Allgemeine Informationen zur Getreidebelüftung

### Getreidelagerdauer in Abhängigkeit von der Lagertemperatur

Feuchtigkeit %	Saatgetreide, Braugerste		Brotgetreide, Futtergetreide	
	Lagertemp. °C	Lagerdauer	Lagertemp. °C	Lagerdauer
12,0 - 15,0	9-12	Dauerlagerung	10 - 12	Dauerlagerung
15,0 - 16,5	8-10	1 - 1,5 Jahre	9 - 10	Dauerlagerung
16,5 - 18,0	5-7	4 - 6 Monate	8 - 10	5 - 10 Monate
18,0 - 20,0	5	2 - 3 Monate	8 - 10	2 - 7 Monate
20,0 - 22,0	5	3 - 4 Wochen	6 - 8	4 - 16 Wochen

## Gleichgewichtsfeuchte bei Getreide

Getreidefeuchte	rel. Luftfeuchte
14%	65%
15%	75%
16%	77%
20%	88%
22%	95%

## 3 Faktoren beeinflussen das Pilzwachstum im Getreidestock erheblich

- 1) Verunreinigungen durch Staub, Spreu und Strohteile. Spreu und Strohteile sind oft von Fusarien befallen, die im Getreidestapel zur Vermehrung führen (können).
- 2) hohe Korntemperaturen bei der Ernte, die sich im Getreidestapel - durch die hohe Isolationswirkung - halten.
- 3) Feuchtigkeit, die am Getreidekorn anhaftet bzw. sich im Korn befindet.

**Empfehlung:** Zu (1) Getreide reinigen, Windsichter (Vorreiniger) genügt in der Regel. Zu (2) und (3) Pilze können nur wachsen, wenn Feuchtigkeit und Wärme vorhanden ist. Um das Wachstum zu verhindern/verringern muß man mindestens eine Bedingung entziehen.

1. Getreide nach der Einlagerung im Silo oder Flachlager sofort belüften - Luftfeuchtigkeit bis 65% ein sogenannter Schwitzprozess sollte nicht abgewartet werden, da das Fusariumwachstum sofort einsetzt.
2. Getreidetemperatur nach und nach der Außentemperatur angleichen. Wichtig: Bei Frosttemperaturen und Luftfeuchte unter 65% den Getreidestapel durch Belüftung herabkühlen auf ca. 4 - 6° C.

**Die Belüftung und Abkühlung des Getreides nach der Einlagerung mittels eines Kühlgerätes ist die effektivste Getreidekonservierung.**

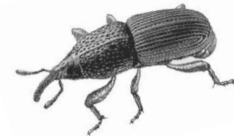
- kaum Atmungsverluste des Getreides
- keine Vermehrung des Getreides
- kein Befall durch Schadinsekten (Kornkäfer, Reismehlkäfer...)
- geringer Energieaufwand durch das Kühlgerät

Getreideplattkäfer



abgeplatteter Käfer, braun, am Halsschild beiderseits 6 spitze Zähne. 150-200 Eier / Eiablage. Entwicklungsdauer ca 3 Wochen- 4 Monate. Empfindlich gegen Frost und Lufttrockenheit

Kornkäfer



3,5-5,0 mm langer, brauner bis schwarzer, flugunfähiger Rüsselkäfer. Entwickelt sich vom Ei über Larve und Puppe zum Volltier. Eizahl pro Weibchen 100-200 Stück. Das Weibchen nagt ein Loch in das Getreidekorn, das zur Eiablage dient und danach wieder mit einem Sekret verschlossen wird. Äußerlich unversehrt aussehende Körner enthalten Larve oder Puppe. Befall durch die lichtscheuen Tiere erfolgt im Inneren des Getreidehaufens. Getreide mit hohem Feuchtigkeitsgehalt wird bevorzugt. Befallenes Getreide erwärmt sich und wird muffig.

Reismehlkäfer

