

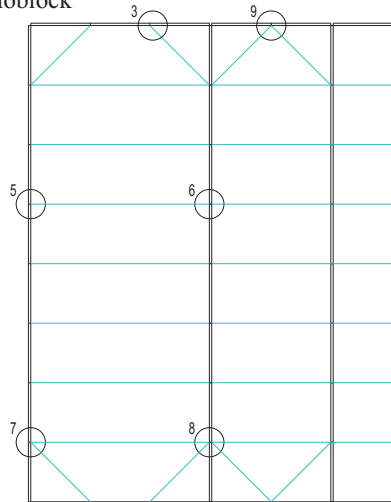
# Lager und Belüftungstechnik

## WaltingerBelüftungstrochnung

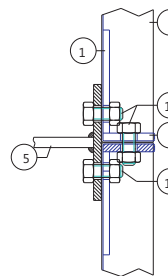
		Preis €	Art.Nr.:
	Außenliegender Luftkanal 1030 x 500 mm, 1320 mm hoch mit Luftabsperschieber (nur gegenüber Getreideauslaufseite)	180,00	201455
	Grubenauslaufschieber mit Gestänge 300x300 mm	33,00	201460

### Auszug aus der Zulassung

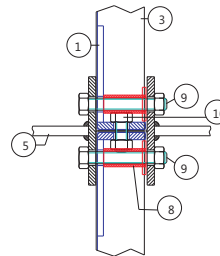
Siloblock



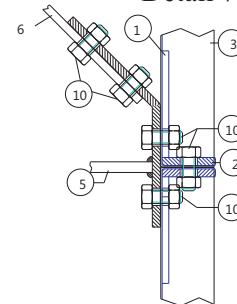
Detail 5



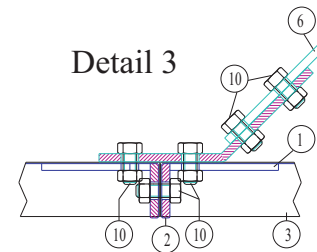
Detail 6



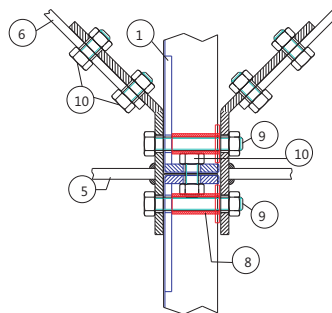
Detail 7



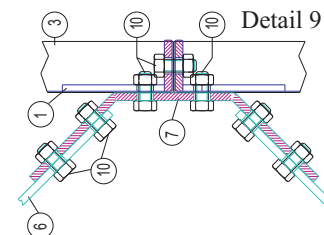
Detail 3



Detail 8



Detail 9



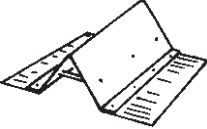
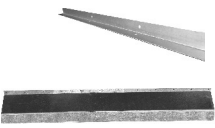



- ① Knotenblech  $t=5\text{mm}$
- ② Silorahmen
- ③ Blechtafel
- ④ Befestigungswinkel 40x6mm
- ⑤ Zugstrebe 40x8 mm
- ⑥ Diagonalstrebe 30x8
- ⑦ Doppelwinkel 40x6 mm
- ⑧ Distanzröhrchen /Platte 3/8"x35
- ⑨ Schraube M10x70, 8.8 verz.
- ⑩ Schraube M10x25, 8.8 verz.

Anlage 4  
Zur allgemeinen bauaufsichtlichen  
Zulassung Z-14.3-18  
vom 25. August 2008

# Lager und Belüftungstechnik

## Waltinger Belüftungstrocknung

		Preis €	Art.Nr.:
	Mehrpreis für Lufteintrittswand A	<b>51,50</b>	201430
	Mehrpreis für Stirnwand A mit 2 Getreideauslaufschieber Es sind grundsätzlich V-Platten zu verwenden	<b>88,75</b>	201431
	Mehrpreis für Lufteintrittswand B mit 2 Getreideauslaufschieber	<b>101,40</b>	201432
	Mehrpreis für Stirnwand B mit Abdeckleiste Es sind grundsätzlich V-Platten zu verwenden	<b>38,00</b>	201433
	Luftabsperriklappe für Unterflurluftkanal mit Seilbedienung 500x600 mm	<b>84,50</b>	201451
	Grubenauslaufschieber mit Gestänge 300x300 mm	<b>33,00</b>	201460
	Dachreiter mit Düsenboden, 1030 x 1030 mm mit Befestigungsteile, ohne Holzunterbau		
	Typ 632 für Schütthöhe bis 6,60 m Entleerungslänge bis 8,24 m	<b>103,00</b>	201481
	Typ 533 für Schütthöhe bis 9,24 m Entleerungslänge bis 6,18 m	<b>110,00</b>	201482
	Typ 633 für Schütthöhe bis 9,24 m Entleerungslänge bis 8,24 m	<b>125,00</b>	201483
	Holzunterbau für Dachreiter für Düsenboden 1030 x 1030 mm	<b>15,50</b>	201484
	Übergang 530-632	<b>23,80</b>	201485
	Satz Auslaufschräge, je Siloplatte	<b>21,00</b>	201490
	Lfdm Abdeckwinkel 30 x 30 mm an jeder Silowand erforderlich	<b>5,20</b>	201491
	Abdeckblech 1030 mm -Saatgutabweisblech-	<b>12,00</b>	201492
	Auslaufnase für Getreideauslaufschieber	<b>22,80</b>	201493
	Abdeckleiste für Auslaufseite 30 x 30 x 530 mm	<b>18,00</b>	201494
	Abdeckleiste für Gegenseite 30 x 30 x 1030 mm	<b>25,00</b>	201495
	Auslaufschieber lose	<b>25,50</b>	201496